

1

Objectivo

e

Visão



Dois Objectivos

Assegurar a protecção rigorosa de bens patrimoniais dotados de um valor universal excepcional

Promover o contínuo desenvolvimento urbano e social

Quatro Visões

Transmissão Sustentável

Optimização da Gestão

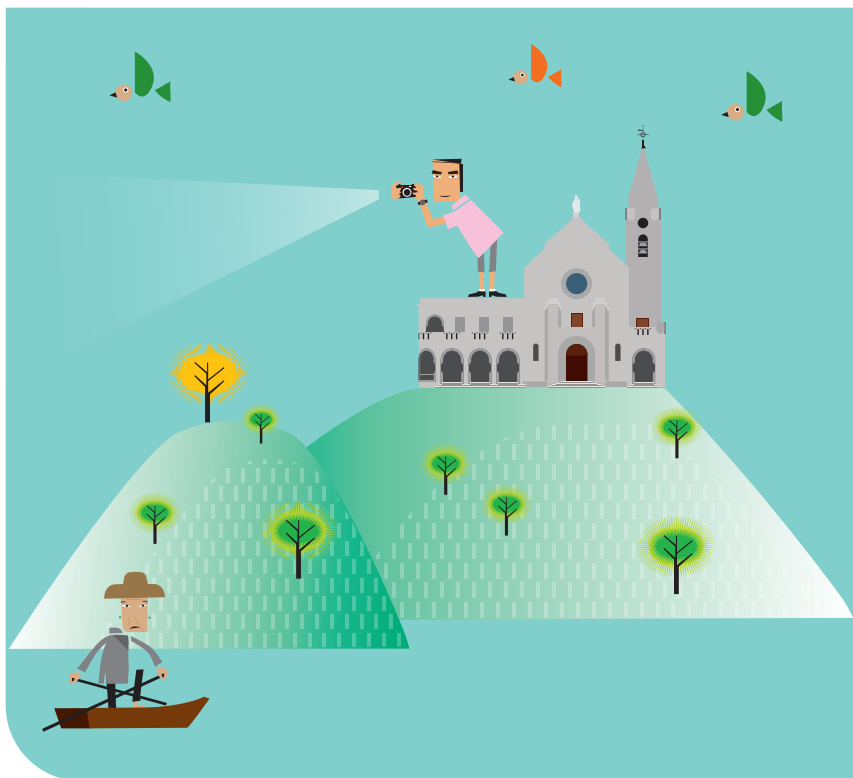
Participação Pública

Utilização Moderada

2

Preservação dos

Corredores Visuais



Apresentação dos **11** principais corredores visuais com necessidades de protecção especial

Apresentação de valor paisagístico e medidas de gestão de cada principal corredor visual

3

Preservação da Paisagem Urbana



**Apresentação de 19 ruas pitorescas com
necessidades de protecção especial**

incluindo as seguintes principais medidas de gestão:

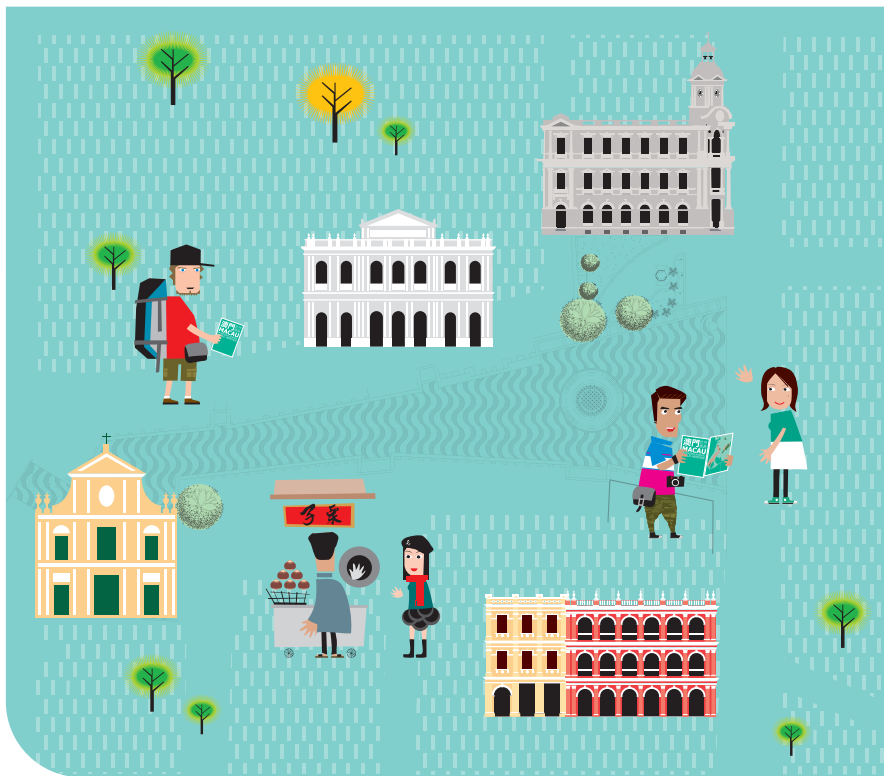
Manter as características espaciais (incluindo os edifícios de ambos os lados de rua e o pavimento)

Regularizar a instalação de reclamos e tabuletas

4

Preservação do

Tecido Urbano



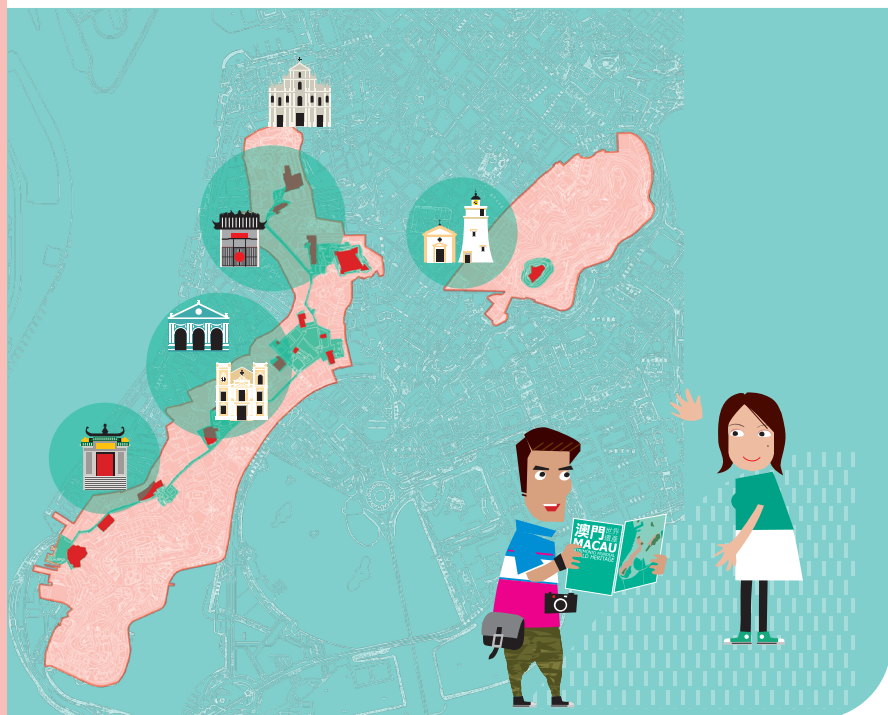
Apresentação de 24 espaços e ruas com necessidades de protecção especial

incluindo as seguintes principais medidas de gestão:

Manter as características dos espaços e ruas acima referidas, nomeadamente, a sua largura e direcção iniciais

Manter a morfologia dos "pontos nodais" dos espaços abertos e a sua respectiva ligação com as ruas

5 – Condicionantes de Construção

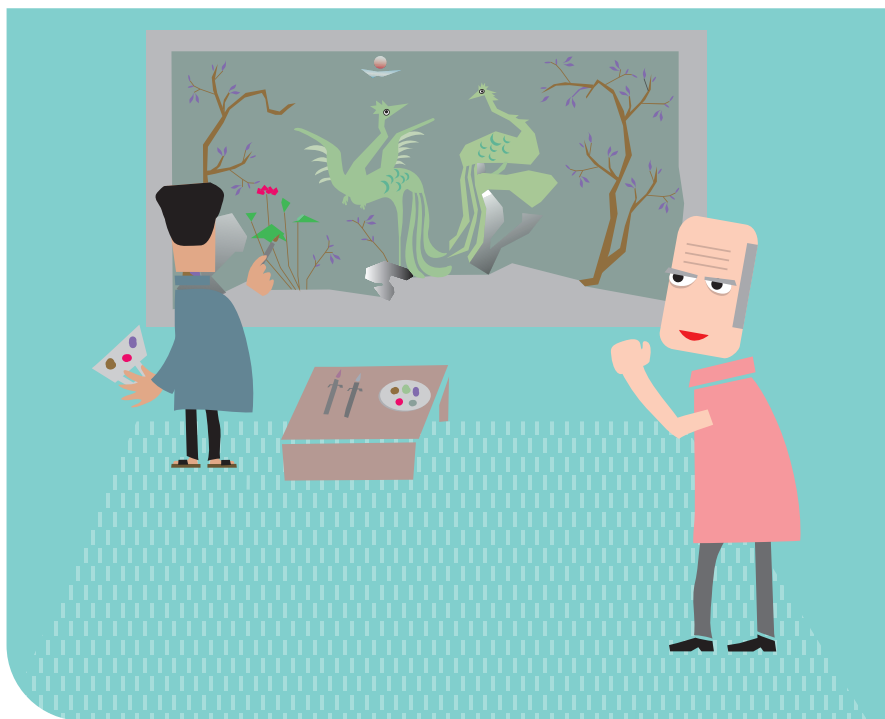


Apresentação dos princípios e orientações para abordagem de definição de 4 categorias de bens imóveis classificados e cujas condicionantes de construção nas áreas adjacentes no Centro Histórico

Apresentação dos princípios e orientações para abordagem de controlo geral das cerceas dos edifícios na zona de protecção no Centro Histórico

6

Restauração



Apresentação dos princípios e métodos para restauro dos bens imóveis no Centro Histórico

incluindo os seguintes:

Manter as características dos bens imóveis

Seguir o Princípio da Reversibilidade

Enfatizar a distinção entre o edifício original e as componentes que foram posteriormente adicionadas

Razoabilidade ao seguir as várias etapas no processo de conservação

Seguir o Princípio da Intervenção Mínima

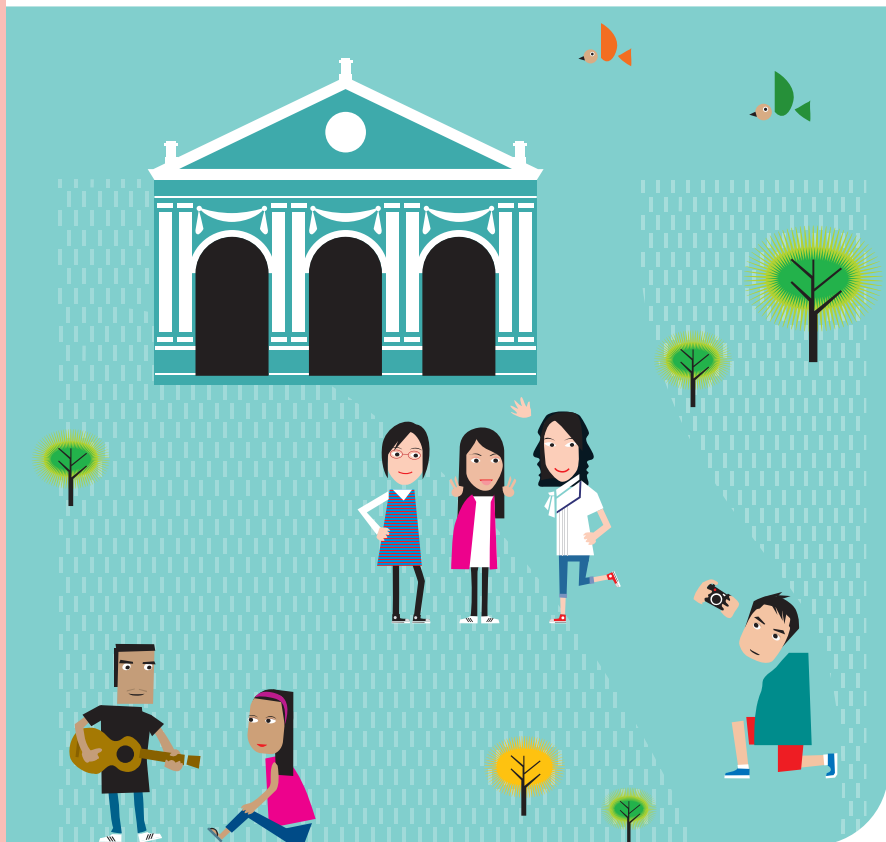
Obter o parecer técnico de profissionais de conservação

Seguir os Princípios da Integridade e da Autenticidade

Formular guias de conservação

7

Gestão para o **Uso Corrente de Bens Imóveis Classificados**



Deve-se estabelecer o plano de gestão para o uso corrente dos bens imóveis classificados no Centro Histórico que se encontrem abertos ao público

incluindo os seguintes:

Coordenação da equipa responsável pela gestão e do restante pessoal

Gestão do uso das instalações, incluindo medidas específicas para a sua utilização e sobre a sua função, para o controlo de incêndios, segurança estrutural, bem como medidas a serem aplicadas no advento de festivais e actividades, entre outros

A gestão de visitantes

A gestão da capacidade de lotação para pontos turísticos



Apresentação das medidas gerais de gestão correspondentes à segurança e aos riscos para os bens imóveis classificados no Centro Histórico

Apresentação das respectivas medidas de prevenção face aos principais tipos de riscos enfrentados pelos bens imóveis classificados no Centro Histórico

9

Monitorização



Definir os tipos de trabalho e aspectos mais importantes a monitorizar no Centro Histórico de Macau

**Definir objecto de monitorização:
Inclui os 8 largos e 22 bens imóveis classificados que constituem a parte fundamental do Centro Histórico de Macau**



Formas de recolha de opiniões

Após o preenchimento do formulário de recolha de opiniões, é favor submetê-lo através da Internet ou enviá-lo ao Instituto Cultural no dia 20 de Janeiro a 20 de Março de 2018, através dos meios abaixo indicados.

Agradecemos as suas opiniões!

Correio postal — Praça do Tap Siac, Edif. do Instituto Cultural, Macau

Fax — (853) 2836 6836

Correio Electrónico — mpopinion@icm.gov.mo

Linha de Informação — (853) 2836 6320



Página electrónica :

<http://www.culturalheritage.mo/Survey/sgchm2017/pt/>



Formulário para a Recolha de Opiniões (Preenchimento no Internet) :

<http://eforms.icm.gov.mo/sgchm2017/defaultp.aspx>



Formulário para a Recolha de Opiniões (Download) :

<http://edocs.icm.gov.mo/survey/sgchm2017/QuestP.pdf>